

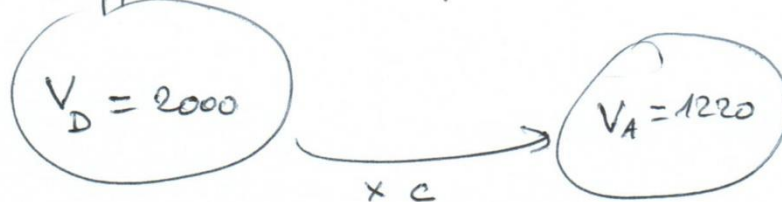
Quel pourcentage de diminution appliquer à 2000 pour obtenir 1220 ?

On donnera la réponse arrondie à 0,1%.

39

Correct 😊

Soit c le coefficient multiplicateur



On calcule c

$$c = \frac{1220}{2000}$$

et comme $1 + t = c$

$$\text{on a } t = c - 1$$

$$t = \frac{1220}{2000} - 1$$

$$\text{d'où } t = -0,39$$

$$\text{ou } t = -39\%$$

La baisse est de 39 %